



WELL Covid-19

Health and Safety Sertifikası



Sunum İeriđi



TEMİZLİK VE HİJYEN
PROSEDÜRÜ

01



ACİL DURUM HAZIRLIK
PROGRAMI

02



SAĐLIK HİZMETLERİ

03



HAVA VE SU KALİTESİ

04



PAYDAŞ KATILIMI

06



SERTİFİKA SÜRECİ

07



Sađlıklı Binalar günümüzde tüm dünyada devletlerin ve özel sektörün bina tercihlerinde en ön sırada gelmektedir. Bunun en önemli nedeni COVID-19 sonrası binaların müşteri ve personel üzerindeki sađlık ve çevreye olan büyük etkisidir. Binalar ayakta kaldıka ekonomiler ayakta kalabilmektedir.

ECOBUILD, 2009 yılından günümüze USGBC Üyesi olarak, WELL AP BD+C, WELL AP ND, WELL AP, Envision SP Akredite Profesyonel kimlikli uzman kadrosu ile Türkiye ve yurt dışında WELL Sertifikalı yeşil binalar, yeşil kentsel dönüşüm ve şehircilik projelerinde danışmanlık hizmetleri sunmaktadır.

Sağlıklı Binalar

COVID-19 sonrasında tüm dünya binalarda pandemı ve enfeksiyonlara karşı tedbir almak zorunda kalmıştır. Bu nedenle WELL COVID-19 Sertifikasyonu önemli projelerde bir tercih değil zorunluluktur.

Yeşil Bina Nedir?

"Yeşil Bina", binaların kendi çevresi ve içinde olduğu doğaya uyumlu olarak entegre tasarım anlayışı ile projelendirilmesi ve inşaa edilmesidir. Yeşil binalar belirli standartlara uyarak tasarlandığı ve yapıldığı için yaşayanlara ve çevreye standart binaların verdiği zarardan daha az zarar verirler, daha düşük enerji ve su harcarlar ve kullanıcıları için daha sağlıklıdırlar. Enerji ve su tüketimini düşürmek, bina iç hava kalitesi, çevreci malzeme seçimi, binanın içinde olduğu araziye etkisi, yeşil binalarda dikkat edilen anahtar konulardır.

Yeşil binalar bu özellikleriyle daha sürdürülebilir bir çevre ve şehir oluştururlar. Yeşil Binalar daha az enerji, su ve işletme giderine sahip olduklarından bina sahipleri için çok daha ekonomiktir. Yeşil Binalar, yüksek standartlı iç çevre kaliteleri ile bina kullanıcılarına sağlıklı ortamlar oluşturarak daha sağlıklı ve verimli olmalarını sağlarlar. WELL, dünyada bilinen en kapsamlı yeşil bina rehberlerini sunmaktadır.

Sağlıklı Bina Nedir?

"Sağlıklı Bina", yeşil binaların sağlık kriterlerinin daha da üzerine çıkarak, insan sağlığını tıbbi seviyede ele alan, uluslararası normlar ile sağlık kriterlerini denetleyen, insan odaklı bir refah seviyesi için teknolojilendirilmiş binalardır.

Tesis Operasyonları ve Yönetimi için WELL Sağlık-Güvenlik Derecelendirmesi, işletme politikalar, bakım protokolleri, paydaş katılımı ve acil durum planlarına odaklanan tüm yeni ve mevcut bina ve tesis türleri için kanıta dayalı, üçüncü taraf onaylı bir derecelendirme sistemidir.

WELL Health-Safety Rating, Covid-19 sonrası işe ve sosyal hayata geri dönüş süreçlerinde işletme sahipleri ve yöneticilerini çalışanlarının, ziyaretçilerinin ve müşterilerinin sağlık ve güvenliğine öncelik vermeleri için gerekli adımları atmalarına destek olmak üzere tasarlanmış bir derecelendirme sistemidir.



HAWORTH

WELL

Bina Standardı

- WELL, binalarda kullanıcı sağlığını ve refahını arttırmak için tasarım, inşaat ve işletme uygulamalarını tanımlayan sağlıklı bina sertifikasyon sistemidir.
- WELL Bina Standardı, insanların binalar hakkında düşünme şekillerinde köklü değişiklikler yapar.
- Yaşadığımız ve çalıştığımız binalarda tasarım, işletme ve kullanıcı davranışlarının, insan sağlığını ve esenliğini arttırmak için nasıl optimize edilebileceğini araştırır.
- Yedi temel sağlık kavramını ve yüzlerce kriteri kapsayan WELL v1, esnek bir yapı standardıdır ve sağlıklı bina tasarımının geleceğini temsil eder.

Arup, Melbourne Ofis
WELL Platinum

WELL Bina

- WELL v1 2014 yılında yürürlüğe girmiştir.
- Mayıs 2018'de WELL v2 pilot standardı yayınlanmıştır.
- WELL Bina Standardı, **International WELL Building Institute (IWBI)** tarafından geliştirilmektedir.
- Sertifikalandırma işleri GBCI tarafından yürütülmektedir.

WELL HSR

COVID-19 Sertifikası

- Ofis çalışanlarının güvenle işe geri dönmelerini sağlar.
- Çalışanların maruz kalacağı sağlık risk faktörlerini ve dolayısıyla işletmenin sorumluluğunu azaltır.
- Pandemi gibi acil durumlarda dahi işletme faaliyetlerinin risk oluşturmadan devam etmesini sağlar.
- Müşterilerin işletmeye güven duymasını ve tercih etmesini sağlar.
- Pandemiyle ilgili yerel mevzuat gerekliliklerini karşılar.
- Pandemi dışında doğal afet, yangın, teknolojik tehditler ve insan kaynaklı tehditler gibi acil durumlara karşı da şirketlerin ve işletmelerin gerekli altyapı, politika ve eğitimlerle hazır olmasını sağlar.

299

WELL

Health & Safety Rating

WELL Health-Safety Rating, Covid-19 sonrası işe ve sosyal hayata geri dönüş süreçlerinde işletme sahipleri ve yöneticilerini çalışanlarının, ziyaretçilerinin ve müşterilerinin sağlık ve güvenliğine öncelik vermeleri için gerekli adımları atmalarına destek olmak üzere tasarlanmış bir derecelendirme sistemidir.

WELL Health-Safety Rating Kanıt ve Uzmanlığa Dayalıdır

WELL Sağlık-Güvenlik Derecelendirmesi, dünyanın her türlü bina ve mekanda sağlığı iyileştirmek için önde gelen çerçevesini (WELL Bina Standardı) yöneten Uluslararası WELL Bina Enstitüsü (IWBI) tarafından oluşturuldu.

- › Temizlik ve Hijyen Prosedürleri
- › Acil Durum Hazırlık Programları
- › Sağlık Hizmeti İmkanları
- › Hava ve Su Kalitesi Yönetimi
- › Paydaş Katılımı ve İletişim



WELL Covid-19

WELL Sağlık-Güvenlik Derecelendirmesindeki stratejiler, WELL Bina Standardı kriterleri, IWBI'nin COVID-19 Task-Force çalışma sonuçları ve Dünya Sağlık Örgütü (WHO), ABD Hastalık Kontrol ve Önleme Merkezleri (CDC) rehberliği, küresel hastalık kontrol ve önleme merkezleri ve acil durum yönetim ajanslarının yanı sıra ASTM International ve ASHRAE gibi tanınmış standart yapan kurumlar ve önde gelen akademik ve araştırma kurumlarının rehberleri esas alınarak oluşturulmuştur.

- > NASDAQ
- > DNB Bank
- > American Savings Bank
- > ABD Belediyeler Birliđi
- > Empire State
- > Taipei 101
- > International Commerce Centre
- > AXA Sigorta
- > ALLIANZ Sigorta
- > Wells Fargo
- > HAPO Financial Services
- > BNP Paribas
- > LACI-Los Angeles Department of Water and Power
- > ASPEN Police Department
- > Southern California Gas Company China
- > Microsoft
- > Uber Technologies, Inc.
- > Carrier
- > CBRE
- > JLL
- > Cleveland Clinic
- > Delos
- > Lendlease
- > Royal Albert Hall
- > Leafs (NHL)
- > Toronto Raptors (NBA)
- > Toronto FC (MLS), & Toronto Argonauts (CFL)
- > New Belmont Arena
- > New York Yankees
- > Georgia Institute of Technology
- > Harvard University
- > UCLA
- > MIT University

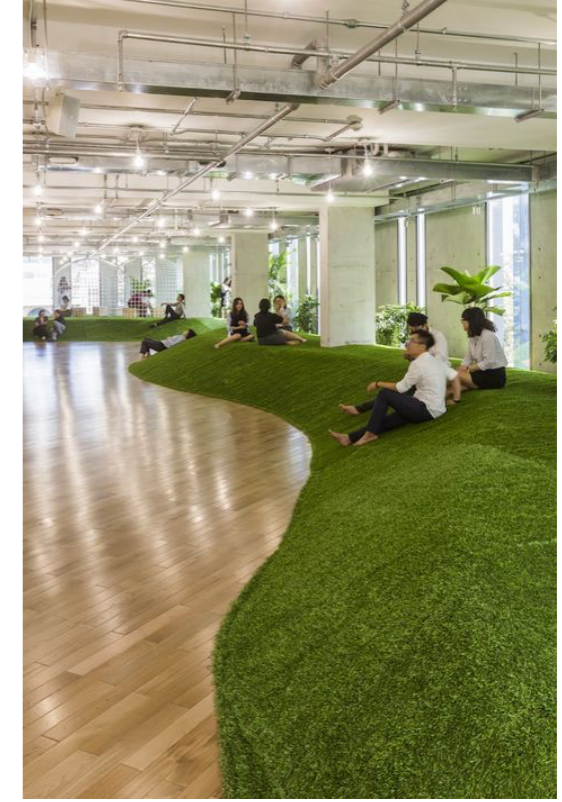
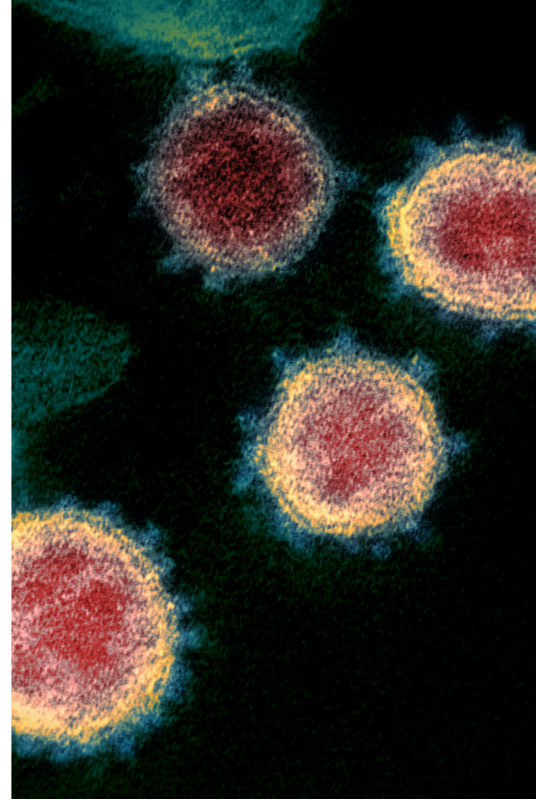
Neden **WELL?**

Kuruluşları Sağlık ve Güvenlik Konusunda Kısa ve Uzun Vadeli Odaklanma İçin Hazırlamak

COVID-19 bize bir krize hazırlanmanın ne kadar önemli olduğunu öğretti ve birçok kuruluşumuzun bu acil durumdan derhal kurtulmak için kritik planlardan, kaynaklardan ve protokollerden yoksun olduğunu gösterdi. İşletmeler, kuruluşlar ve topluluklar, şimdi COVID-19'a yanıt ve dayanıklılık ile ilgili acil ihtiyaçlara odaklanmanın zamanı olduğunu, ancak gelecekte kaçınılmaz olarak ortaya çıkacak diğer acil durumlara ve sağlık ve güvenlik konularına daha iyi hazırlanmanın da zamanı olduğunu biliyorlar.



Temizlik ve Hijyen



COVID-19 VE ENFEKSİYON

COVID-19 ve diğer birçok bulaşıcı hastalık, öncelikle enfekte olmuş bir kişiyle solunum damlacıkları yoluyla yakın temas yoluyla yayılır.

BULAŞICI HASTALIKLAR

Özellikle bulaşıcı bir hastalık krizi sırasında dezenfeksiyon kritik olsa da, ticari temizlik ürünleri insan sağlığı ve çevre için tehlikeli olabilen bileşenler içerebilir.

ÖLÇÜLEBİLİR PERFORMANS

Koronavirüsler damlacıklarla enfekte olmuş yüzeylerde hayatta kalabilmektedir. SARS-CoV-2 virüsü 3 saate kadar ve bazı yüzeylerde 72 saate kadar kalıcıdır.



Yüzey Teması

SIKLIKLA DOKUNAN YÜZEYLER

- > Sık dokunan yüzeyler
- > Temas sıklığı azaltılması
- > Geçici tedbirler
- > Kalıcı tedbirler

KULLANIM TESPİTİ

- > Ofis özellikleri
- > Çalışılan sektör
- > Kullanıcı profili

MİMARİ ÖZELLİKLER

- > İş yapış şekilleri
- > Mimari tasarım
- > Mobilyalar
- > Elektronik



El Temizliđi

TEMİZLİK MALZEMESİ

- > Dispenser özellikleri
- > Sabun özellikleri
- > Dezenfeksiyon tedbirleri

EL YIKAMA VE KURUTMA

- > Dispenser özellikleri
- > Havlu seçimi
- > HEPA filtreli kurutucular
- > Uyarı metin ve görselleri

TİCARİ MUTFAKLAR

- > Yiyecek hazırlama alanları
- > Yiyecek bekletme alanları
- > Yiyecek yıkama
- > Çalışan hijyeni tekniđi



Temizlik İyileştirilmesi

TEMİZLİK PLANLAMASI

- › Temizliğin kapsamı ve sıklığı
- › Bina kullanıcıları ve temizlik personelinin sorumlulukları
- › Bina kullanıcılarının erişimine açık temizlik ürünleri ve bunların nerelerde bulunduğu
- › Temizlik planına uyumun değerlendirilme ve dokümanite edilme süreci

TEMİZLİK İÇERİĞİ

- › Dezenfeksiyon gerektiren yüzeyler (sık dokunulan yüzeyler)
- › Dezenfeksiyon işlemi sıklığı ve/veya diğer parametreleri (örn. süre, mahaldeki kişi sayısı, sürüntü testi sonucu, vb)
- › Dezenfektanlar için belirlenmiş yasal kullanım direktifleri (örn. temas süresi ve seyreltme oranları)
- › Dezenfeksiyon için kullanılan kimyasal olmayan diğer araçlar (eğer mevcutsa)

ÜRÜNLER VE İÇERİKLER

- › Zemin temizliği
- › Ürün standartları
- › Elektrikli temizleme
- › Dezenfeksiyon
- › El ile temizleme



Temizlik Malzemeleri

ULUSLARARASI GEREKLİLİKLER

- > ISO 14024
- > H Sınıfı ayrımları
- > EN normları ve sertifikalar

TOKSİDİTE

- > Toksik ürün beyanları
- > Ürün içeriği
- > Ürün geri dönüşümü

DERİ VE TEMAS SIKLIĞI

- > Genetik
- > Allerjik
- > Akciğer solunumu
- > Isı ve nem prosedürü



Acil Durum



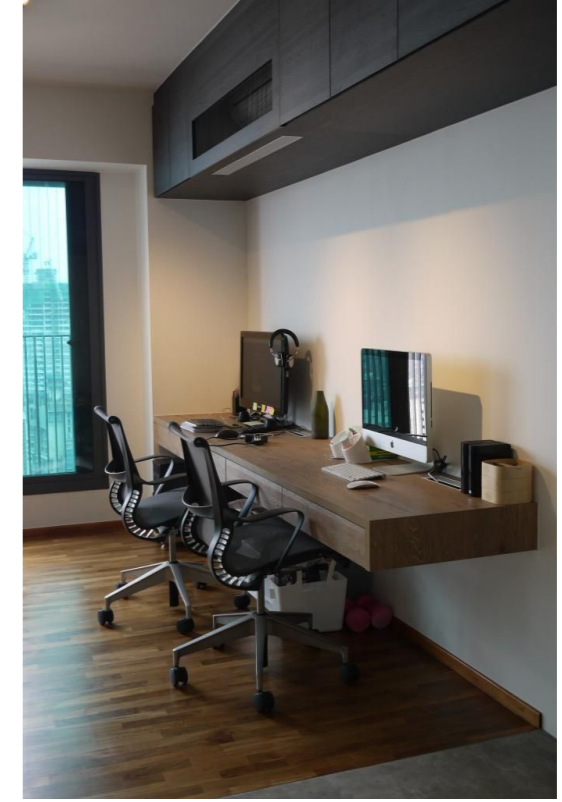
COVID-19 VE ACİL DURUM

Acil durum yönetim planları, kuruluşların öngörülemez olaylarla başa çıkmaya daha iyi hazırlanmalarına yardımcı olur, acil durumlarda bina kullanıcılarının koordinasyonu ve güvenliği gelişir.



İŞ SÜREKLİLİĞİ

iş sürekliliğini, uzaktan çalışmaya hazırlığı ve uzun süren uzaktan çalışma dönemlerinden sonra yeniden ofis çalışmasına geçişi destekleyecek planlar oluşturmak.



EKOMİK AYAKTA KALMA

İşyerinin ekonomik olarak ayakta kalması çalışan sağlığına bağlıdır. Risk yönetim planları yapılmalıdır.



Acil Durum Planı

RİSK DEĞERLENDİRMESİ

- › Projenin varlıkları
- › Hassas kullanıcı gruplarının acil durum sırasındaki özel ihtiyaçları belirlenmelidir.
- › Acil durumların yaratacağı olası etkiler ve yüksek riskli acil durumlar tanımlanmalıdır.
- › Acil durum yönetim planı öncelikleri belirlenmelidir.

YÖNETİM PLANI

- › Doğal (örn. sel, tsunami, orman yangını, deprem, ısı dalgası)
- › Yangın
- › Sağlık (örn. akut tıbbi olaylar, bulaşıcı hastalık salgını)
- › Teknolojik (örn. güç kesintisi, kimyasal sızıntı, patlama)
- › İnsan kaynaklı (örn. sivil ayaklanma, silahlı saldırı, terörizm)

EĞİTİM VE EKİPMANLAR

- › Bina acil durum yanıt ekipmanlarının
- › Acil durum müdahale ekibinde yer alan özel görevli personelin görev tanımı
- › Uluslararası standartlar ve eğitimler

İş Sürekliliği

KRİTİK İŞ FONKSİYONLARI

- > Süreçler
- > Destekleyici kaynaklar
- > Bağımlılıklar
- > Personel özellikleri ve listesi
- > Tedarikçiler

AFETLER VE İŞ FAALİYETLERİ

- > Hangi personelin ve/veya pozisyonların uzaktan çalışmaya elverişli olduğunun değerlendirilmesi
- > Hangi personelin ve/veya pozisyonların uzaktan verimli bir şekilde çalışmayı destekleyecek altyapısının olduğunun değerlendirilmesi
- > Kurumsal teknoloji altyapısı ve uzaktan çalışma
- > Uzaktan çalışma hazırlığı

AFETLERE GÖRE PLANLAMA

- > Kısa süreli iş sürekliliği
- > Uzun süreli iş sürekliliği
- > Afet sonrası toparlanma ve normal çalışma faaliyetlerine geri dönüş stratejileri
- > Teknik gereksinimler
- > Finansal gereksinimler



İş Sürekliliği

KRİTİK İŞ FONKSİYONLARI

- > Süreçler
- > Destekleyici kaynaklar
- > Bağımlılıklar
- > Personel özellikleri ve listesi
- > Tedarikçiler

AFETLER VE İŞ FAALİYETLERİ

- > Hangi personelin ve/veya pozisyonların uzaktan çalışmaya elverişli olduğunun değerlendirilmesi
- > Hangi personelin ve/veya pozisyonların uzaktan verimli bir şekilde çalışmayı destekleyecek altyapısının olduğunun değerlendirilmesi
- > Kurumsal teknoloji altyapısı ve uzaktan çalışma
- > Uzaktan çalışma hazırlığı

AFETLERE GÖRE PLANLAMA

- > Kısa süreli iş sürekliliği
- > Uzun süreli iş sürekliliği
- > Afet sonrası toparlanma ve normal çalışma faaliyetlerine geri dönüş stratejileri
- > Teknik gereksinimler
- > Finansal gereksinimler



Sağlıklı İşe Geri Dönüş

İŞE GERİ DÖNÜŞ PLANI

- › Plan sorumlu personel özellikleri ve listesi
- › Mekanik
- › Elektrik
- › Sıhhi tesisat
- › Risk değerlendirmesi

DENETİM VE KONTROL

- › Bireyler arası fiziki mesafe (sosyal mesafe)
- › Artırılmış güvenlik tedbirleri
- › Kişisel koruyucu ekipmanlara (KKE) erişim
- › Ek hijyen malzemeleri ve diğer temizlik ve bakım protokolleri

ZAMAN ÇİZELGESİ VE AŞAMALAR

- › Kısa süreli iş sürekliliği
- › Uzun süreli iş sürekliliği
- › Afet sonrası toparlanma ve normal çalışma faaliyetlerine geri dönüş stratejileri
- › Teknik gereksinimler
- › Finansal gereksinimler



Acil Durum Müdahalesi

MÜDAHALE ARAÇLARI

- › Uluslararası standartlar
- › Bina girişleri
- › Acil durum sistemleri
- › Yardım kitleri
- › Alerji tedbirleri
- › Gıdalar
- › Süre kısıtları

MÜDAHALE PERSONELİ

- › Tıbbi yeterlilik
- › İnsan kaynakları
- › Bina kullanıcıları
- › Güvenlik personeli
- › Temizlik personeli

TAHLİYE VE SİĞİNMA PLANLARI

- › Tahliye veya sığınma planlarının hazırlanması
- › Acil durum kitleri, sarf malzemeleri ve afet çantaları hazırlanması
- › Acil durum sırasında aile bireyleri veya birincil kontaklarla iletişimin planlanması



Acil Durum Dayanımı

GEREKLİ ALANLAR

- › Uluslararası standartlar
- › Bina standartları
- › Alan büyüklük ihtiyaçları

YERİNDE SİĞİNMA

- › Mekanik havalandırmalar
- › Elektrik sistemleri
- › Haberleşme sistemleri
- › Dayanıklılık ihtiyaçları
- › Eğitimler

DIŞARDA SİĞİNMA VE EĞİTİMLER

- › Tahliye veya sığınma planlarının hazırlanması
- › İlgili ulusal, bölgesel veya küresel seviyedeki acil müdahale ajansları (WHO, FEMA veya dengi) tarafından hazırlanan dışarda-sığınma rehberlerinin plana entegre edilmesi
- › Dışarda-sığınma planı eğitiminin minimum yıllık olarak bina kullanıcılarına verilmesi.



Sağlık Hizmeti



SAĞLIK DESTEĞİ

COVID-19 salgını, bir kişinin davranışlarının diğerlerini ciddi şekilde değiştirir.



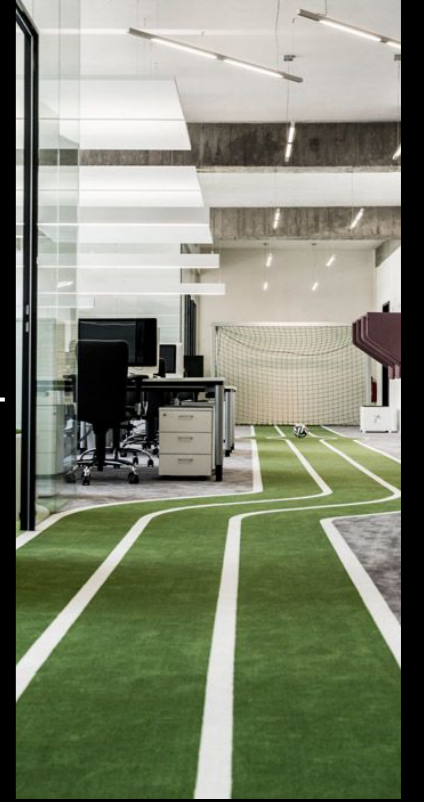
HALK SAĞLIĞI

Kanada'da hastaneye yatırılan ortalama grip vakası ise 11.092 dolara mal olmuştur.



BİNALAR VE SAĞLIK DESTEĞİ

WELL sertifikalı binalar ekonomik ve sürdürülebilir yapı malzemeleri ile tasarlanırlar.



FİZİKSEL SAĞLIĞIN GELİŞTİRİLMESİ

WELL sertifikalı binalar uluslararası normlarda bina iç hava ve çevre kalitesi için özel olarak tasarlanırlar.



Hastalık İzni

SAĞLIK SİSTEMİ

- › Türkiye standartları
- › Uluslararası standartlar
- › İK çalışmaları ve standartları

KISA VADELİ İZİNLER

- › 12 aylık süre gereksinimleri
- › Çalışanların kendilerini hasta hissettiklerinde işe girmelerini ve hastalık iznindeyken iş yapmalarını engelleyen beyan.
- › Çalışanlar art arda üç günden fazla hastalık izni kullanmadığı sürece, rapor alınması veya hastalık izni onayı için önceden bildirimde bulunulması

UZUN VADELİ İZİNLER

- › Türkiye ve uluslararası standartlara uyulması



Sağlık Yardımları

SAĞLIK SİSTEMİ

- › Türkiye standartları
- › Uluslararası standartlar
- › İK çalışmaları ve standartları

YARDIMLAR

- › Bölgesel veya küresel hastalıklar
- › Tıbbi bakım
- › Ağız ve diş bakımı
- › Göz bakımı
- › Zihinsel sağlık
- › Cinsel ve üreme sağlığı
- › Temel aşılama (bölgeye bağlı)
- › Önleyici taramalar ve biyometrik değerlendirmeler
- › Sigara bırakma programları

YETKİLİ DESTEK

- › Çalışanlara yetkili destek personeli ile (örneğin sağlık yardım danışmanı, insan kaynakları temsilcisi, vb) sağlanan sağlık yardımları hakkında özel görüşme yapma imkanı sunulması.



Zihin Sağlığı

ZİHİN DANIŞMANLIĞI

- > Türkiye standartları
- > Uluslararası standartlar
- > İK çalışmaları ve standartları

YARDIMLAR

- > Kriz danışmanlığı veya travma odaklı psikoterapi konusunda kalifiye ruh sağlığı uzmanlarına yönlendirmeler.
- > Tüm çalışanlara sunulan ve / veya yönetici düzeyindeki çalışanlar için gerekli olan psikolojik ilk yardım (PFA) eğitimi.
- > Bir yakının kaybı ile başa çıkma konusunda yas danışmanlığı hizmetleri ve materyalleri.

YETKİLİ DESTEK

- > Sağlanan zihin sağlığı desteklerinin kapsamı ve ek zihin sağlığı hizmetlerine nasıl erişileceğine dair bilgilere kolay ve güvenilir bir şekilde erişim sağlanmalıdır.
- > Yetkili destek sağlanması



Grip Aşısı ve Koruması

PROJELİ KORUMA

- › Türkiye standartları
- › Uluslararası standartlar
- › İK çalışmaları ve standartları

GRİP SEZONU UYGULAMASI

- › Her yıl projenin bulunduğu bölgenin grip sezonu başlamadan 1 ay önce yerinde grip aşılması yapılması.
- › Grip aşısının sağlık sigortasına dahil edilmesi veya aşı için finansal destek sağlanması (dışarda grip aşısı yaptırmak için ücretli izin verilmesi de dahil olmak üzere).

AŞILAMALAR

- › Bina kullanıcılarını bina içinde grip aşısı yapıp yapılmadığı, aşılama programlarının kapsamı konusunda bilgilendirir ve bireyleri aşılanmaya teşvik eder veya özendirir.
- › Bina kullanıcılarını aşılanmanın faydaları hakkında, el hijyeni ve öksürürken dikkat edilmesi gerekenler konusunda eğitir ve grip benzeri semptomlar gösterdiklerinde evde kalmaları konusunda uyarır.



Dumansız Ortam

SİGARA YASAĞI

- > Türkiye standartları
- > Uluslararası standartlar
- > İK çalışmaları ve standartları

DIŞ MEKANDA SİGARA YASAĞI

- > Tüm bina girişleri
- > Açılır pencereler
- > Taze hava panjurları
- > Proje sınırı içinde sigara içilmesine izin verilen açık alanlarda (eğer varsa), sigara içmenin tehlikelerini tanımlayan işaret/ uyarılar yürüyüş yolları boyunca (işaretler arasında 30 m'den fazla olmamak üzere) yerleştirilmelidir.
- > Tüm teraslarda, balkonlarda, çatılarda ve açık hava galerilerinde sigara yasağı

TÜTÜN ÜRÜNLERİ KULLANIMI

- > Tütün ürünleri (e-sigara dahil olmak üzere) pazarlanmamalı veya teşvik edilmemelidir.
- > Tütün ürünlerinin (e-sigara dahil olmak üzere) proje sınırı içinde satışı yasaklanmalıdır.



Hava ve Su Kalitesi



HAVA KALİTESİ

İnsanlar zamanlarının yaklaşık %90'unu kapalı alanlarda187- evlerde, ofislerde, okullarda veya diğer kapalı ortamlarda geçirirler.



SU KALİTESİ

Sudaki kirleticilere maruz kalmak bulaşıcı hastalığın yayılması da dahil olmak üzere sağlık üzerinde çeşitli olumsuz etkilere neden olabilmektedir.



HASTA BİNA SENDROMU

Isıtma, havalandırma ve iklimlendirme sistemleri uygun bakım ve filtreleme olmadan, özellikle kapalı kalma dönemlerinden sonra kullanımı.



PATOJENLERE KARŞI KORUMA

Bazı patojenler kendilerini havadaki toz gibi daha küçük parçacıklara da bağlayabilir.



Kontrol
Modülü



Hava Saęlama
Difizörü



Güvenlik
Modülü



Hava Saęlama
Difizörü



Havalandırma Sistemi

Binanın ısıtma, soęutma, havalandırma ve sıhhi tesisat sistemleri virüs ve bakteriler için bina içinde dolaşım yolu oluşturur. Bu sistemlerin tasarımlarında ve işletmesinde bakteri ve virüs çoęalmasını ve dolaşımını engelleyici tedbirler alınmalıdır.

Enfeksiyona neden olabilen mikroorganizmalar aşağıdaki yollarla yayılabilir;

- › Hapşırma ve öksürme
- › Nefes alma
- › Temas
- › Açık yaralar (hastanelerde)
- › Su damlacıkları (örn. lejyoner hastalığı)

Bakteri ve virüsler yeni konaklarına mukus membranları yoluyla (ağız, burun, göz) veya solunum yoluyla (trake, bronşlar, akciğerler) giriş yaparlar.



Kontrol
Modülü

Hava Sağlama
Difüzörü

Güvenlik
Modülü

Hava Sağlama
Difüzörü

WELL Covid-19 Sistemi Yeniliği

TAZE HAVA DEBİSİ

- > Türkiye standartları
- > Uluslararası standartlar

MİKTAR ARTTIRIMI

- > Taze hava miktarını artırmak üzere sistem kontrollerinde yapılabilecek değişiklikler (örn. daha uzun süre havalandırma, talep-kontrollü havalandırma sistemlerinde ayar noktasının değiştirilmesi)
- > Mevcut havalandırma sisteminin hava çevrimi olmadan çalışma kapasitesi

MEVCUT SİSTEMLERİN KULLANIMI

- > Olası HVAC sistem değişikliklerinin aşağıdakileri nasıl ve ne ölçüde etkileyeceği:
- > Enerji tüketimi
- > Termal konfor koşullarını sağlayabilme durumu (örn. artırılmış havalandırmanın rahatsız edici hava akımı oluşturması, hava çevriminin iptal edilmesinin ortam şartlandırma kapasitesini zorlaması)
- > Bakım süreçleri

Hava Filtreleri

FİLTRE STANDARTLARI

- > Türkiye standartları
- > Uluslararası standartlar

CİHAZ HIZLARI

- > Taze hava miktarını artırmak üzere sistem kontrollerinde yapılabilecek değişiklikler (örn. daha uzun süre havalandırma, talep-kontrollü havalandırma sistemlerinde ayar noktasının değiştirilmesi)
- > Mevcut havalandırma sisteminin hava çevrimi olmadan çalışma kapasitesi

YÜKSEK TEKNOLOJİ

- > Olası HVAC sistem değişikliklerinin aşağıdakileri nasıl ve ne ölçüde etkileyeceği:
- > Enerji tüketimi
- > Termal konfor koşullarını sağlayabilme durumu (örn. artırılmış havalandırmanın rahatsız edici hava akımı oluşturması, hava çevriminin iptal edilmesinin ortam şartlandırma kapasitesini zorlaması)
- > Bakım süreçleri



Lejyonella Planı

PLAN STANDARTLARI

- › Türkiye standartları
- › Uluslararası standartlar

SU DOLAŞIMI

- › Binada Lejyonella yönetimi için rollerin belirlenmesi. Proje kontrolü altındakiler, bina yönetimi veya diğer tarafların sorumluluğu altında olanlardan ayrılmalıdır.
- › Proje sınırı içindeki su sistemlerinin envanteri ve proses akış diyagramları
- › Proje sınırı içindeki su sistemlerinin tehlike analizi.

AEROSOLİZE SİSTEMLER

- › İlgili değişkenler görüntüleme yöntemleri, düzeltici eylemlerin listesi.
- › Proje sınırı içindeki kritik kontrol noktaları listesi.
- › Yönetim planının uygunluğu ve doğru uygulanmasının değerlendirilmesi için doğrulama ve geçiş prosedürleri.
- › Eğer projenin soğutma kuleleri veya spa'lar üzerinde işletme kontrolü bulunuyorsa, bir Lejyonella örnekleme çizelgesi hazırlanmalıdır.



Hava ve Su Kalitesi



PARAMETRELER

- > Türkiye standartları
- > Uluslararası standartlar

İZLEME SİSTEMİ

- > PM2.5 ve/veya PM10
- > Toplam VOC (TVOC) ve/veya Formaldehit
- > Ozon
- > Karbon monoksit

KİMYASAL VE BİYOLOJİK SU

- > Bulanıklık
- > pH
- > Kalıntı (serbest) klor
- > Toplam koliformlar (eğer kalıntı klor tespit limitlerinin altında ise)



Küf ve Nem Yönetimi

PARAMETRELER

- › Türkiye standartları
- › Uluslararası standartlar

NEM YÖNETİMİ

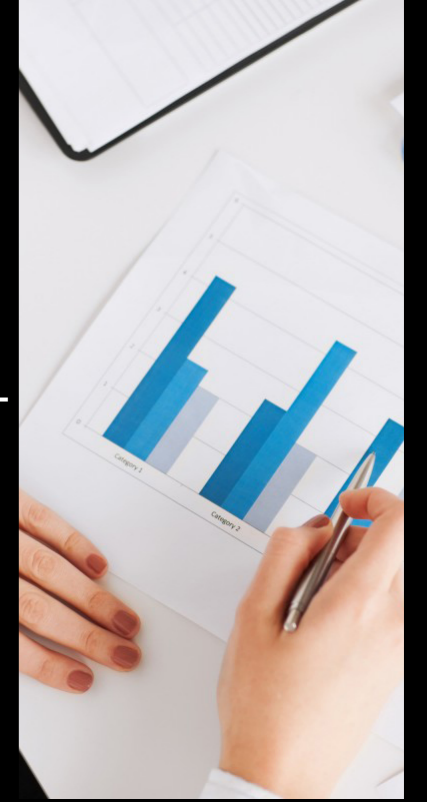
- › Su hasarı veya su birikimi, tavanlarda, döşemelerde, duvarlarda ve HVAC serpantinlerinde küflenmeye bağlı renk bozulması ve küf oluşumunun potansiyel kaynakları ve belirtilerinin kontrolü için periyodik denetimi.
- › Su borusu kaçaklarının periyodik olarak değerlendirilmesi inceleme protokolü.
- › Bina kullanıcıları ve kiracılar için bina yönetimini küf veya su hasarı konusunda bilgilendirme sistemi.

SIZINTI VE KÜF DENETİMİ

- › Küf ve sızıntı denetimlerinin sonuçları (küf test sonuçları da dahil olmak üzere) yıllık olarak WELL Online Platformuna yüklenmelidir.
- › Bakım raporu oluşturulmalıdır.



İletişim ve Paydaşlar



İLETİŞİM

Acil durumlarda, paydaş katılımı ve iletişim, güvenin aşılması, koordinasyonun iyileştirilmesi ve güvenliğin korunmasını sağlar.

HAZIRLIK

Farkındalık oluşturabilecekleri hakkında düzenli ve net iletişim, tüm bina kullanıcılarının sağlığı ve refahı için kritik bilgi sağlar.

KURULUŞLAR İLE İLİŞKİLER

Araştırmalar, düşük sağlık okuryazarlığının ABD ekonomisine her yıl 70-240 milyar dolar arasında değişen maliyet getirdiğini tahmin etmektedir.

ÇOK MODLU PROGRAMLAMA

Çok modlu programlama, eğitim materyalleri ve iletişim, sağlık okuryazarlığının geliştirilmesine yardımcı olabilir ve olumlu sağlık çıktıları artırabilir.



Sağlıklı Yaşam

MİSYON OLUŞTURMAK

- Sağlık merkezli bir misyon oluşturmak
- Paydaşları projenin bu misyona nasıl bağlı kalacağına hazırlanan politikalar, planlar ve uygulanan stratejiler yoluyla yönlendirmek

SAĞLIK MERKEZLİ MİSYON

- Projenin sağlığı destekleme hedeflerini özetleyen.
- Bina kullanıcı sağlığını destekleme ve geliştirme hedeflerini kurumsal hedeflerle veya misyonla birleştiren.

WHSR SAĞLIK REHBERİ

- Projenin başardığı WELL Health-Safety Rating (WHSR) kriterlerini tanımlayan.
- Başarılan kriterlerin kullanıcı sağlığını nasıl etkilediğini ve projenin sağlık merkezli misyonunu nasıl desteklediğini anlatan.
- Binanın düzenli kullanıcılarıyla 3 ayda bir iletişim kurulmalıdır (örn. e-posta, modül, eğitim, vb) ve yeni işe başlayan personele sağlanan sağlık imkanları, programlar, hizmetler ve politikalar hakkında bilgilendirme yapılmalıdır.



Gıda Denetimi

the food
policy that
matters most
is yours

LYFE | LOVE YOUR FOOD
EVERYDAY

YEREL GIDA NORMLARI

- › Yerel gıda normları
- › WELL gıda normları

SAĞLIKLI GIDA

- › Yerel sağlık departmanı veya başka bir üçüncü taraf denetim kurumu tarafından verilen puan veya harfli derecelendirme skoru.
- › Gıdaların denetimi

BİNA GIDA KULLANIMI

- › Yerel sağlık departmanı veya diğer üçüncü taraf denetim kurumu tarafından verilen halka açık gıda hijyeni veya sıhhi muayene raporu.
- › Binada gıda kullanımı standardı yapılması

LYFE Kitchen, ABD



Yenilik / İnovasyon



ELEKTRİK

Elektrik ve elektronik olarak yeni teknolojilerin uygulanması



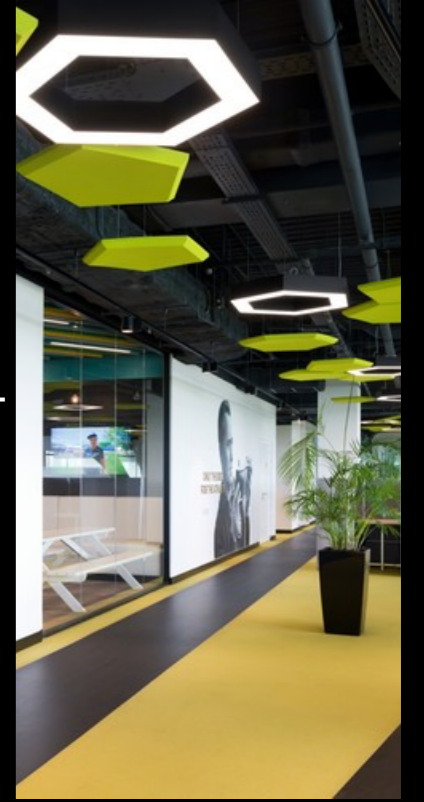
MİMARİ

Mimari ve tesisat olarak yenilikçi teknolojilerin uygulanması



UZMANLIK

WELL ve LEED uzmanlarından destek alınması



SAĞLIK

Yenilikçi sağlık uygulamalarının kullanılması



WELL Süreci

WELL
HSR 2.1
2020



WELL HSR Sertifikası almaya, sağlıklı bina yapmaya karar verin



WELL Danışmanınız ile sağlıklı binanız için çalışmaya başlayın



WELL Sertifikası başvurunuzu hep birlikte yapalım



WELL-Charette
Entegre proje ekibiniz ile birlikte sağlıklı bina proje hedeflerinizi belirleyelim



Doküman Teslimi
Projenizin sağlıklı bina ön etüdünü yapalım



Doküman Kontrolü
Projenizin dokümanları WELL tarafından kontrol edilsin.



WELL HSR Sertifikası
Sertifika almaya hak kazanın.



WELL Sertifika Yenileme
Arzu ederseniz sertifikanızı yenileyebilirsiniz.



WELL Covid-19

Health and Safety Sertifikası

